

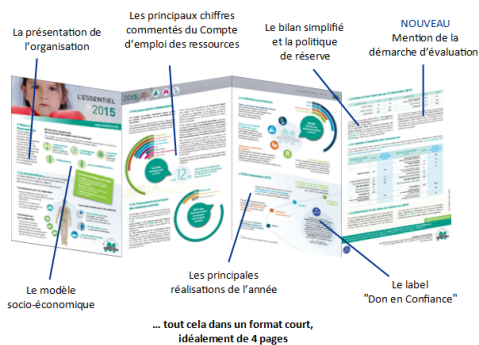
Si vous avez des difficultés à visualiser cet email, [suivez ce lien](#)

Le Don en Confiance

Newsletter n°30 - 1er février au 15 mars 2021



A LA UNE



Du 04 février au 1er avril 2021, Le Don en confiance ouvre une consultation auprès du publique et de ses membres pour son projet d'amendements portant sur l'impact de la nouvelle réglementation comptable sur l'Essentiel et les ratios. A l'issue de cette dernière, le Conseil d'administration se prononcera pour validation finale.

Pour consulter le projet

QUOI DE NEUF DEPUIS LE DERNIER NUMERO ?



LABELLISATION

Les séances du Conseil d'administration du 03 et 18 février ont renouvelé le label "Don en Confiance" de 7 organisations membres. Deux candidatures ont été reçues par le Conseil d'Administration depuis le début de l'année.

[Retrouver nos actualités](#)

RÉUNIONS & RENCONTRES



Le 03 février, Nathalie Blum a été sollicitée pour son éclairage au sujet du « *mécanisme de réaffectation des fonds collectés non utilisés* » par la sénatrice Sabine Drexler, rapporteur à la Commission de la Culture, de l'Education et de la Communication, concernant une proposition de loi portant sur la Fondation du Patrimoine.



**MINISTÈRE
DE L'ÉCONOMIE
DES FINANCES
ET DE LA RELANCE**

*Liberté
Égalité
Fraternité*

Le 04 février, Jean Burkard, Directeur de cabinet adjoint de la secrétaire d'Etat à l'Economie sociale et solidaire, et Jean-Pierre Dupriou, Président du Don en Confiance se sont rencontrés dans le cadre d'un rendez-vous institutionnel.

COMMUNICATION

don
parlons de
en confiance

Tous les mois, vous pouvez découvrir le portrait d'un dirigeant de l'une de nos associations membres !

[Consulter le blog](#)

LA CROIX

Ce lundi 15 mars, vous retrouverez une interview de Nathalie Blum dans le quotidien La Croix. L'occasion pour le Don en Confiance de rappeler au grand public que " *la confiance passe par la transparence* ".

[Lire l'interview](#)



**Ce label vous garantit
que votre don est bien utilisé**
par les associations et fondations qui l'affichent.

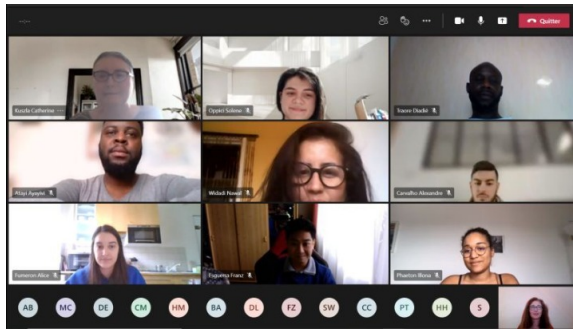
LE DON EN CONFIANCE
ORGANISME DE CONTRÔLE

Le label s'affiche !

Dans le cadre d'un partenariat gracieux avec JC Decaux, 1000 affiches visant à promouvoir le label « Don en Confiance » ont été déployées depuis début février dans 102 villes.

[Découvrir la campagne](#)

CONTRIBUTIONS & INTERVENTIONS



Le 05 mars, Nathalie Blum s'est entretenue avec des étudiants du Master 2 "Contrôle de gestion et Audit Organisationnel" de l'Université Paris Nanterre.

C'était un moment privilégié pour les sensibiliser aux 4 grands principes déontologiques mis en place par notre organisation : respect du donateur, transparence, recherche d'efficacité et probité et désintéressement.



INSTITUT du RISK
& COMPLIANCE

Le 08 avril, le Don en Confiance participera à l'événement « *Compliance : Fondations et Associations* » organisé par l'Institut du Risk et de la Compliance. La Directrice générale du Don en Confiance interviendra sur la table ronde « *Ethique et lien de confiance* »

[S'inscrire à l'événement](#)

ORGANISATION DU DON EN CONFIANCE



Le Don en Confiance est à la recherche de nouveaux bénévoles, pour assurer la fonction de contrôleur(e) d'une (ou deux) organisation(s) labellisée(s) aux côtés de la centaine de bénévoles qui constituent actuellement les équipes.

[Postuler à l'offre](#)

INFOS DES PARTENAIRES



A écouter ou à réécouter : le

L'AFF organise le 8 avril la

Retrouver le dernier article du

17/03/2021

podcast de France générosité
sur la philanthropie et le
fundraising.

1ère Conférence de
fundraising pour la Santé et
l'Hospitalier.

Mag de l'ADMICAL au sujet
des nouveaux modes de
philanthropie.

Ecouter

S'inscrire

Lire



15/17 rue Albert, 75013, Paris



Si vous ne souhaitez plus recevoir nos communications, [suivez ce lien](#) ou contacter [Marion ABEL](#)